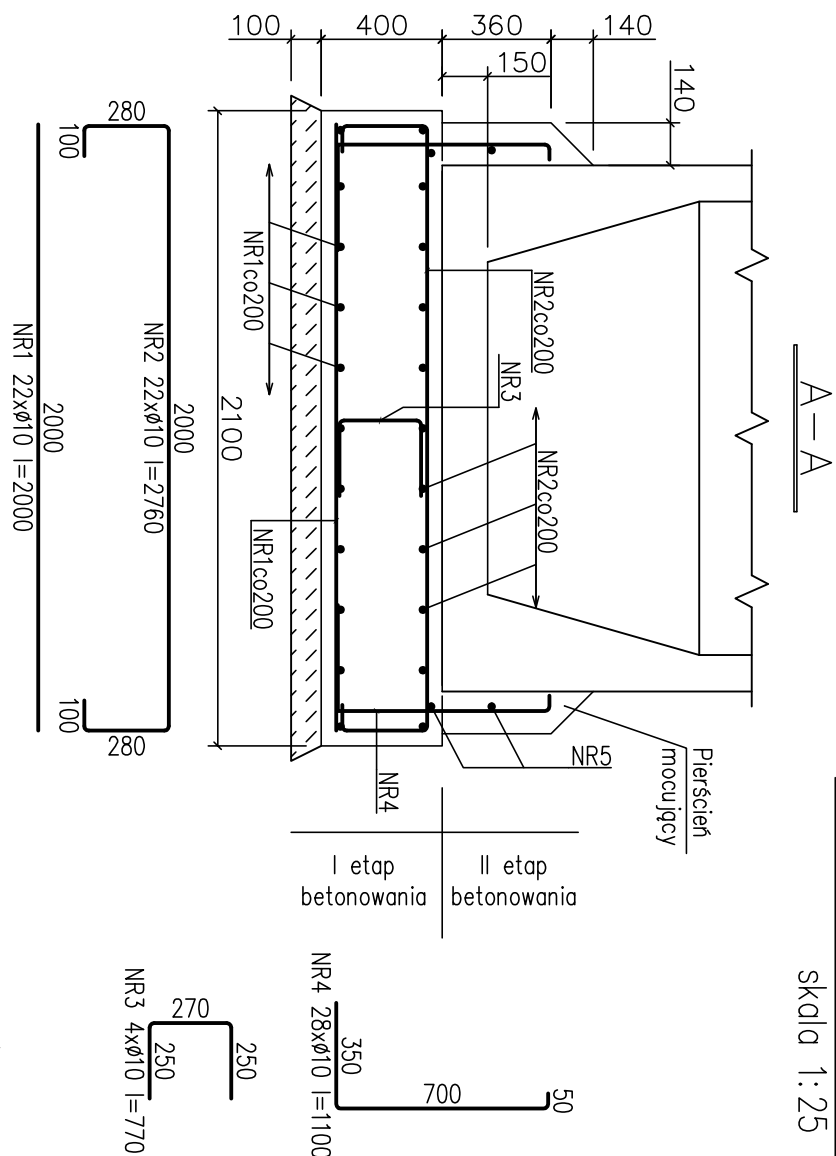


FUNDAMENT POMPOINI

Skala 1:25



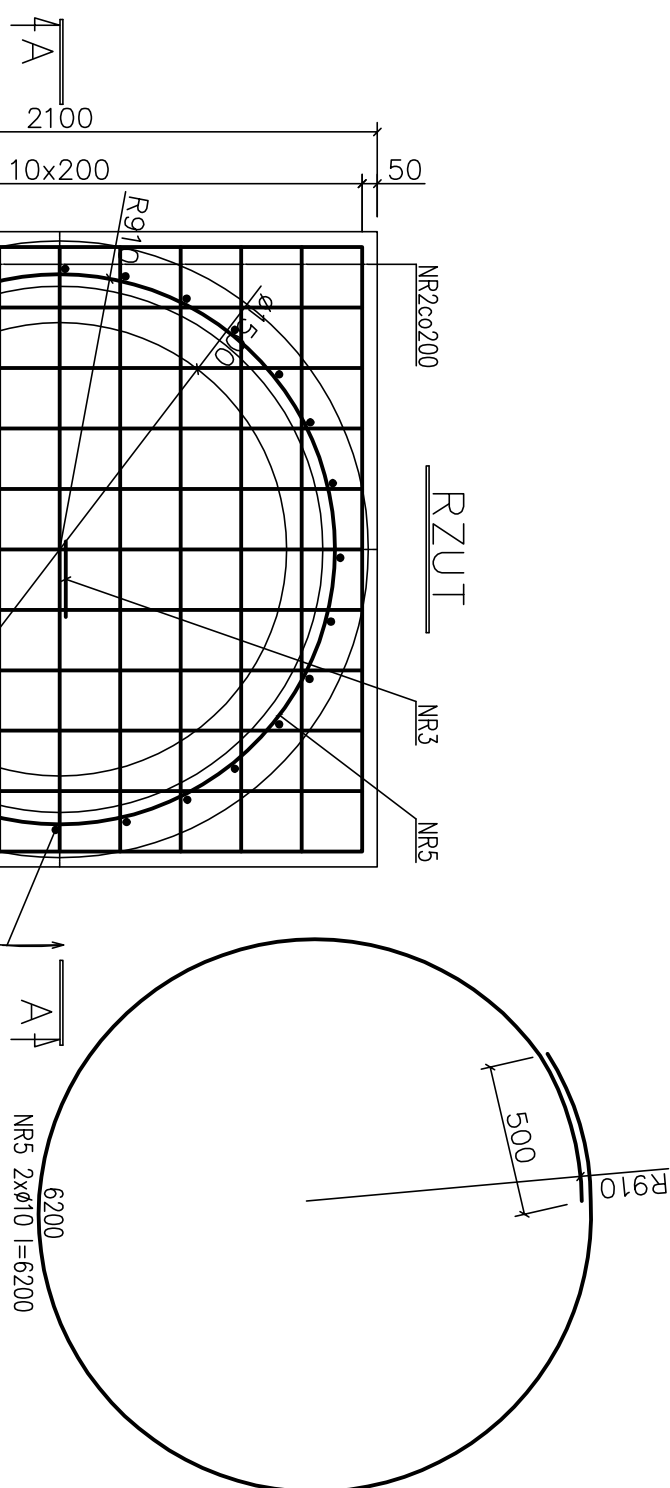
WYKAZ STALI ZBROJENOWEJ					
NR PRĘTA	Ø PRĘTA [mm]	DŁUGOŚĆ PRĘTA [mm]	ILOŚĆ PRĘTÓW [szt]	DŁUGOŚĆ RAZEM	
				Ø 10 [m]	A-IIIIN [m]
1	10	2000	22		44.0
2	10	2760	22		60.7
3	10	770	1		0.8
4	10	1100	28		30.8
5	10	6200	2		12.4

DLUGOSC ŁĄCZNA	[m]	148,7
MASA 1mb	[kg]	0,617
RAZEM MASA	[kg]	91,7
SUMA	[kg]	91,7

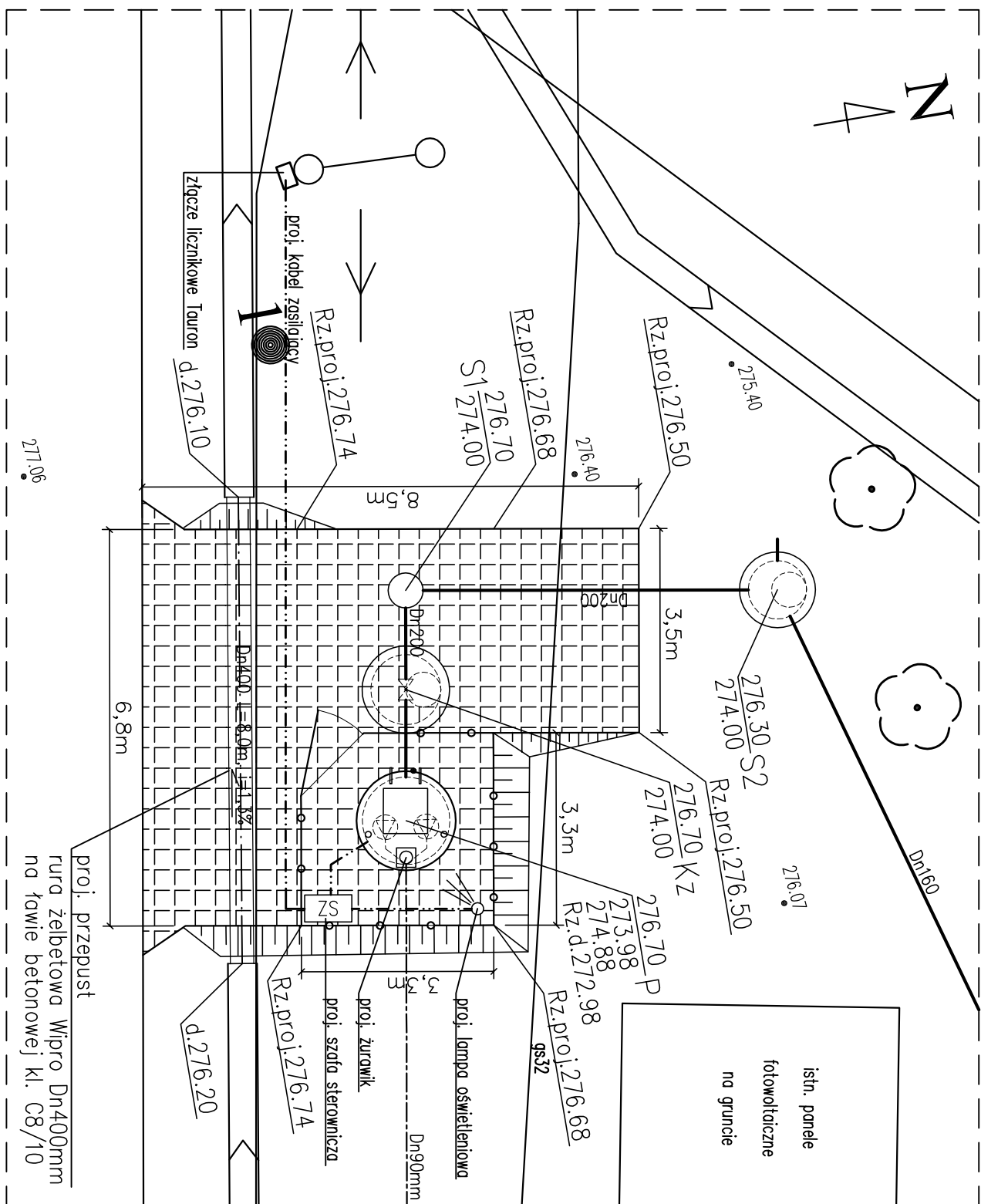
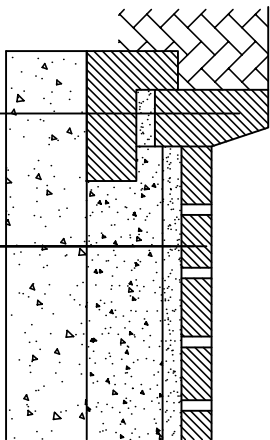
BETON C20/25
STAL A-IIIIN

UWAGI:

1. Pierścień mocujący wykonąć w drugim etapie betonowania po ustawieniu pompowni.
2. Po zakończeniu robót montażowych zbiornik pompowni obsypać gruntem starannie zagęszczonym warstwami.
3. Hydroizolację: pozioma – 2x papa na lepiku, pionowa – 2x masa bitumiczna.



*Plan sytuacyjny
skala 1:100*

Przekrój poprzeczny
placu / wjazdu

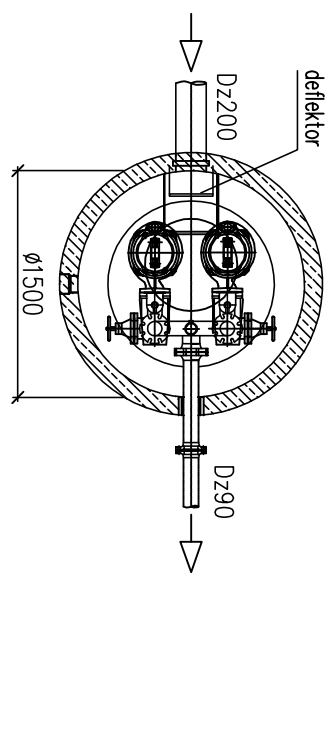
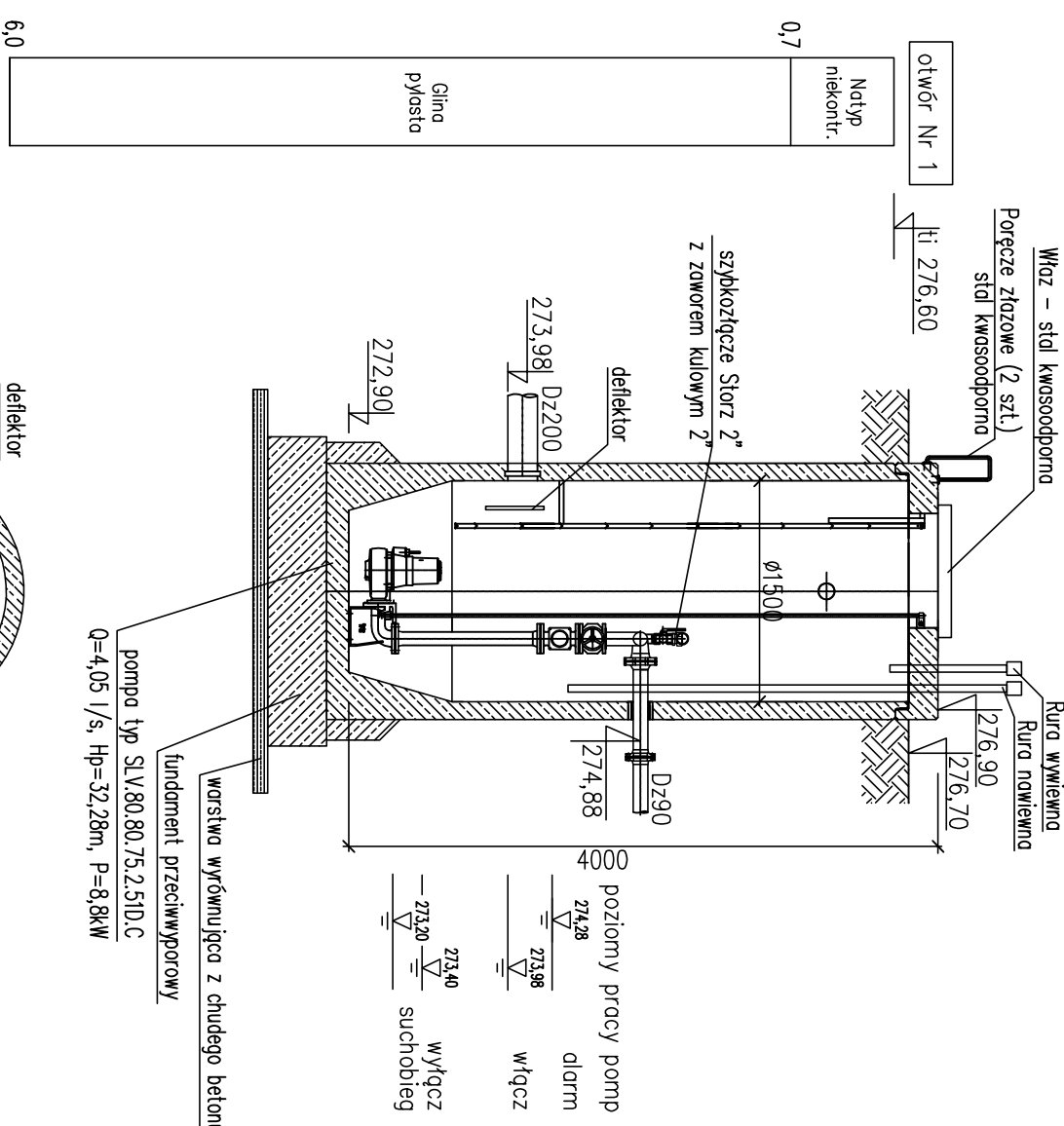
- | | |
|--|--|
| 8cm – kostka betonowa | |
| 3cm – podsypka cementowo-piaskowa 1:4 | |
| 20cm – podbudowa warstwa górna z kruszywa łamanego 0/31.5; C90/3 CBR>60% | |
| 25cm – podbudowa warstwa dolna z kruszywa łamanego 0/63; C90/3 CBR>50% | |

15x30cm – krawężnik betonowy (przy drodze krawężnik najazdowy)

5cm – podsypka cementowo–piaskowa 1:4

35x25cm – ława z oporem z betonu C12/15

Pompownia zbiornikowa



UWAGI:

1. Posadowienie pompowni na fundamencie przeciwypraworowym
2. Zbiornik pompowni obсыпать zasypką cementowo-piaskową ubijając warstwami o grubości co najwyżej 30cm, zagęszczenie obсыпки 95 st. Proctora.

HYDROEKO Jerzy Jarząb				43-400 Cieszyń, ul. Miejska 51	
Projektował: mgr inż. J. Jarząb specjalność: instalacyjno upr.nr. 570/01					
Inwestor: Gmina Dębowiec ul. Katowicka 6, 43-426 Dębowiec					
Temat: Rozbudowa kanalizacji sanitarnej w rejonie ul. Stonecznej w Dębowcu					
Tytuł rys.: <div style="text-align: center;">Pompiwnia ścieków</div>					
Data: 12.2025		Skala: 1:50 (1:100,1:25)		Nr rys.: <div style="text-align: center;">3</div>	